

# ellas & ellos

VIDA EN FAMILIA



ENTREVISTA | Pag. 3

## DUNA

*Empresa que destaca en el mercado con velas, jabones artesanales, bases, flores y plantas.*

TECNOLOGÍA

MASCOTAS

TEMA

**2** GOOGLE PROMETE UN MOTOR de búsqueda que actúa por el usuario

**5** ALIMENTACIÓN BARF: el dilema del plato ancestral

**8** TARDE O TEMPRANO la justicia siempre llega

# GOOGLE PROMETE UN MOTOR DE BÚSQUEDA QUE ACTÚA POR EL USUARIO



Google ha transformado su tradicional barra de búsqueda en un dinámico asistente conversacional con IA, capaz de resolver tareas cotidianas como reservar restaurantes o gestionar compras. Tras una intensa competencia frente a OpenAI, Gemini ya duplica su audiencia alcanzando 900 millones de usuarios mensuales, mientras su función AI Mode supera los 1.000 millones.

En su conferencia anual, el CEO Sundar Pichai presentó Gemini Spark, un agente de IA personal para usuarios premium, y anunció una "cesta de compra universal" que unificará transacciones optimizadas en YouTube, Gmail y mapas. Esta evolución responde a la fiebre de la "IA agéntica", consolidada tras el auge de plataformas como OpenClaw. Para liderar este cambio, Google desplegó Gemini 3.5 Flash, un modelo cuatro veces más rápido que sus competidores directos.

Sin embargo, esta centralización genera fricciones. Actualmente, el 58% de las búsquedas finalizan sin que el usuario haga clic en webs externas, lo que resta valioso tráfico e ingresos a los medios de comunicación. Este escenario mantiene al gigante tecnológico bajo el riguroso escrutinio del Consejo Europeo de Editores y enfrentando complejos desafíos antimonopolio en los tribunales estadounidenses debido a su dominio digital.

## NOVEDADES



### EL ADIÓS DE UN PIONERO SOLAR

El legendario Solar Impulse 2, el avión que hizo historia en 2016 al dar la vuelta al mundo propulsado únicamente por energía solar, se estrelló en el golfo de México. Tras su hazaña, la firma Skydweller Aero lo adquirió y transformó en un dron autónomo para proyectos de la Marina estadounidense. Durante un ejercicio militar, condiciones meteorológicas adversas provocaron su "abandono controlado" en el mar tras batir un récord de ocho días de vuelo perpetuo. Aunque el equipo original suizo lamentó la pérdida de este referente tecnológico, las autoridades ya investigan el accidente de una estructura que demostró, una vez más, el increíble potencial de las energías limpias.



### BATERÍAS DE ARENA PARA ENERGÍA TÉRMICA

Uno de los inventos más disruptivos para la transición energética es la batería de arena, diseñada para almacenar calor a gran escala. Este sistema utiliza arena de baja calidad encerrada en un silo aislado, la cual se calienta hasta a 500 grados Celsius utilizando el excedente de electricidad generado por fuentes solares y eólicas. La arena retiene de forma eficiente esta energía térmica durante meses. Cuando la demanda eléctrica aumenta o cesa la producción limpia, el calor almacenado se libera para calentar agua, alimentar sistemas de calefacción urbana o mover turbinas industriales. Este invento ofrece una alternativa económica, sostenible y libre de materiales raros para resolver el problema del almacenamiento intermitente de las energías renovables.



### LENTE DE CONTACTO DE REALIDAD AUMENTADA

El desarrollo de lentes de contacto inteligentes ha llevado la realidad aumentada directamente sobre el globo ocular, eliminando la necesidad de pesadas gafas. Este invento integra una pantalla micro-LED del tamaño de un grano de arena, microbaterías sólidas y antenas inalámbricas en una lente de hidrogel personalizada. El dispositivo proyecta información crítica, como mapas de navegación, notificaciones de texto o traducciones simultáneas, directamente en el campo de visión del usuario, flotando en el espacio físico. Además de su uso en la productividad diaria, estos lentes incorporan sensores biomédicos avanzados que analizan el líquido lagrimal en tiempo real, permitiendo monitorear constantemente los niveles de glucosa y la presión intraocular del usuario.

## TECNOLOGÍA

### VENTANAS GENERADORAS DE ELECTRICIDAD

La transformación de edificaciones urbanas en centrales energéticas es posible gracias a la invención de vidrios fotovoltaicos totalmente transparentes. Estas ventanas inteligentes utilizan concentradores solares luminiscentes compuestos por moléculas orgánicas que absorben longitudes de onda de luz no visibles, como el ultravioleta y el infrarrojo cercano. Al dirigir esta radiación invisible hacia los bordes del panel, las células solares integradas en el marco la convierten en electricidad limpia sin obstruir el paso de la luz natural. Este invento permite que los grandes rascacielos con fachadas de vidrio generen una parte significativa de su propio consumo energético, reduciendo la dependencia de las redes eléctricas tradicionales y disminuyendo la huella de carbono urbana.



### BATERÍA CUÁNTICA PROMETE REVOLUCIONAR LA CARGA RÁPIDA Y ALMACENAMIENTO ENERGÉTICO

Un equipo de investigadores australianos ha desarrollado el primer prototipo funcional de una batería cuántica, un avance revolucionario en el almacenamiento de energía. Este dispositivo se destaca por aprovechar efectos cuánticos para aumentar significativamente su velocidad de carga en proporción a su tamaño. La investigación, liderada por la Universidad de Melbourne, la Universidad RMIT y la agencia nacional CSIRO, marca un hito al demostrar el potencial de la física cuántica en el sector energético. Según explicaron los científicos, la característica más sobresaliente de esta batería es que su velocidad de carga aumenta a medida que crece el tamaño del dispositivo. Esto contrasta con las baterías convencionales, donde el tiempo de carga tiende a incrementarse junto con la capacidad.



# Duna

## CREATIVIDAD EN LA DECORACIÓN DE INTERIORES



**L**a empresa Duna celebra tres años en el mercado consolidándose como una marca innovadora en decoración de interiores, gracias a una propuesta que combina diseño, sostenibilidad y creatividad.

José Peralta, CEO de Duna, explica que la idea nació con la visión de crear productos diferentes que conecten con las nuevas tendencias de decoración y bienestar. Junto a sus hermanos y socios, Agustín y Daniela, han logrado posicionar la marca con una importante aceptación en el mercado local y nacional.

Uno de sus principales productos es la vela de arena perlada, una alternativa amigable con el medio ambiente elaborada a base de aceite de palma, materiales no tóxicos y esencias naturales. Este producto destaca por su larga duración, reutilización y versatilidad, ya que puede utilizarse en cualquier recipiente.

La línea cuenta con colores como ébano místico, humo de plata, luz de nácar, duna dorada, coral perlado, escarlata real y brisa marina. Además, dispone de



esencias de vainilla, sándalo, coco, lavanda, menta y limón.

Para utilizarla, se debe colocar la arena perlada en un recipiente con un diámetro mínimo de nueve centímetros, dejando la mecha aproximadamente medio centímetro por fuera antes de encenderla.

Las velas están disponibles en presentaciones de un kilogramo, que incluyen 50 mechas y una esencia a elección, y de 500



gramos con 20 mechas.

Otro de los productos destacados de Duna son los jabones artesanales inspirados en frutas, con diseños de racimos de uvas, fresas y blueberries, que además de su funcionalidad aportan a la decoración de los espacios.

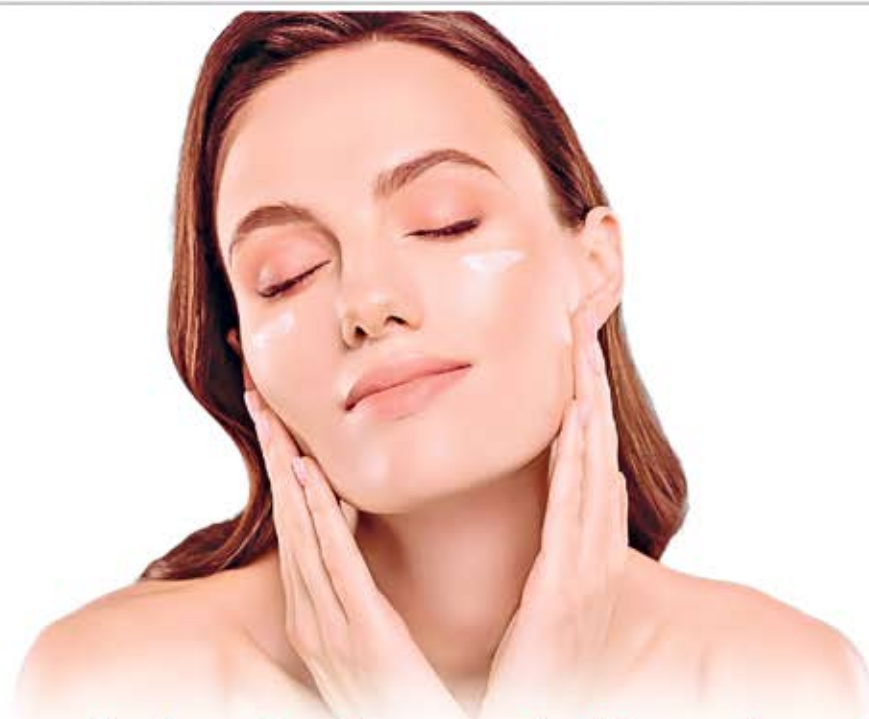
Debido a la acogida de sus productos, la empresa amplió su catálogo incorporando bases para velas, así como flores y plantas decorativas entre las que destacan orquideas, vita belle, bloom, signature y native.

Actualmente, Duna cuenta con tienda en línea en Cuenca y distribución en Guayaquil, Quito, Manta y Ambato. Próximamente llegará a Machala y Loja, alcanzando un total de 15 puntos de venta a nivel nacional. Además, esta semana sus productos estarán disponibles en la página web de Colineal.

Para más información o pedidos, pueden encontrarlos en Instagram como duna\_ecuador o comunicarse al 099 617 9485.

**Texto:** Fernanda Ramón  
**Fotos:** cortesía





## El orden de los factores sí altera tu piel: ¿crema o aceite primero?

**E**l orden de los factores sí altera el producto. La regla de oro que jamás debes romper es aplicar primero la crema hidratante y luego el aceite facial.

Piensa en tu piel como un lienzo que necesita agua y protección. Las cremas hidratantes están formuladas a base de agua y activos humectantes que penetran profundamente en las capas de la piel para calmar la sed celular y restaurar la elasticidad. Si aplicarlas el aceite antes, crearías una barrera impermeable que impediría que toda esa maravillosa hidratación penetre, dejando tu crema flotando en la superficie sin hacer nada.

Por el contrario, los aceites cosméticos son oclusivos. Su verdadera misión no es introducir agua, sino sellarla. Al aplicar el aceite como el paso final de tu rutina, actúas como un escudo protector que atrapa la humedad de la crema, evita la pérdida de agua transepidérmica y suaviza la textura exterior.

Aplica tu crema con la piel ligeramente húmeda, espera un minuto y finaliza presionando suavemente unas gotas de aceite. El resultado será una piel profundamente nutrida, elástica y con un brillo saludable espectacular. ¡Pruébalo y notarás la diferencia!

### CONSEJITOS!



### Tips para usar botas!

El secreto para lucir botas con estilo es equilibrar las proporciones de tu silueta. Si usas botas altas o de caña ancha, combinalas con prendas cortas o pantalones muy ceñidos para estilizar las piernas. Si prefieres botines tobilleros, deja un par de centímetros de piel a la vista o dobla el dobladillo de tu pantalón; este pequeño espacio visual alarga tu figura al instante.

### Mirada hermosa



Para unos ojos expresivos y mirada descansada, riza tus pestañas desde la raíz y aplica la máscara con movimientos en zig-zag hacia arriba y afuera. Esto abre el ojo al instante. Si buscas un efecto rejuvenecedor, delinea la línea de agua superior con un tono marrón oscuro y difumina sutilmente: aportará densidad a tus pestañas con un acabado muy natural.

### Belleza masculina

Para un aspecto pulcro y sofisticado, cuida la forma de tu barba y cejas eliminando los vellos dispersos entre el entrecejo y los pómulos. Además, no subestimes la hidratación: usar un gel facial ligero y un bálsamo labial mate a diario previene la resequead, suaviza las líneas de expresión y te dará un aspecto fresco y descansado al instante.



## ALIMENTACIÓN BARF: EL DILEMA DEL PLATO ANCESTRAL



**E**n el mundo del bienestar animal, la dieta BARF (Biologically Appropriate Raw Food) ha ganado un terreno indiscutible. Esta tendencia propone volver a los orígenes, alimentando a perros y gatos con productos crudos: carne magra, órganos, huesos carnosos y un pequeño porcentaje de frutas y verduras. Quienes la

defienden aseguran que mejora el brillo del pelaje, reduce las alergias y optimiza la digestión.

Sin embargo, la ciencia veterinaria oficial, respaldada por organismos como la Asociación Americana de Medicina Veterinaria (AVMA), pide cautela. El principal riesgo de este modelo es microbiológico.

La carne cruda puede albergar patógenos peligrosos como Salmonella o E. coli, que no solo amenazan la salud de la mascota, sino también la de los humanos que manipulan los alimentos. Además, si las porciones no se calculan con precisión milimétrica, se corre el riesgo de generar deficiencias nutricionales graves, especialmente de calcio y fósforo.

Si está considerando dar el salto evolutivo en el plato de su compañero, la regla de oro es el asesoramiento profesional.

Nunca replique recetas de internet; acuda a un veterinario nutricionista para diseñar un plan balanceado y garantizar una transición segura y saludable.

## Truquitos:

### GATOS Y MAULLIDOS



¿Sabía que los gatos no se maúllan entre sí? Mientras que con otros felinos se comunican mediante el olfato, el lenguaje corporal y bufidos, el maullido es un comportamiento que desarrollaron casi exclusivamente para hablar con los humanos.

Según expertos en comportamiento animal, los gatos domésticos refinaron este sonido para llamar nuestra atención, pedir comida o exigir afecto. Básicamente, su gato ha creado un código secreto de comunicación diseñado solo para usted. Una adorable ventaja evolutiva.



### EL SECRETO DEL HELECHO FELIZ

Para que sus helechos luzcan radiantes en el interior del hogar, la clave es imitar su hábitat natural: el sotobosque. Evite el sol directo, que quema sus hojas; en su lugar, colóquelos en un espacio con luz indirecta o filtrada, como un baño iluminado, donde la humedad ambiental los favorece. ¿El truco maestro? Nunca empape la tierra. Riegue con moderación cuando el sustrato se sienta ligeramente seco y pulverice sus frondas con agua habitualmente.

### PERRO DEL FARAÓN

Estos perros de tamaño mediano y pelaje corto con orejas erguidas tienen un aspecto elegante y atlético. Pueden ser de color canela o canela oscuro y a veces con manchas blancas. Los machos adultos miden entre 56 y 63 cm de alto y pesan de 23 a 25 kilos. Las hembras adultas miden entre 53 y 61 cm y pesan de 20 a 23 kg. Su esperanza de vida es de 11 a 14 años.



# Hospitales y Casas de Salud que existieron en el pasado en Cuenca

**H**ospital Real de la Colonia, Hospital la Independencia, Hospital de Belén, Hospital de la Caridad, Hospital San Vicente de Paúl.

El Hospital Real de la Colonia fue erigido el 26 de abril de 1557, 14 días después de la fundación oficial de la ciudad que se le designó con el nombre de "Santa Ana de los Cuatro Ríos de Cuenca". En el acta respectiva de fundación reza "... la tercera cuadra de la plaza a la parte de levante hacia la banda de Quito para Hospital de españoles y naturales". Fue construido posteriormente con los fondos provenientes del noveno y medio de los diezmos. A la final no fue el Hospital de los españoles y criollos, pues ellos se atendieron en sus domicilios.

Además se menciona la existencia de los llamados Hospitales Reales de la Caridad que eran casas designadas a recoger "indios pobres o peregrinos" para prodigarles un alivio de sus males y prepararlos para la muerte administrándoles los sacramentos. Los padres Mercedarios los regentaban desde la fundación del convento hasta su extinción en 1837 y servía para albergar a las personas menesterosas. El primer profesional que llega a Cuenca fue el Dr. Jorge de Rosas, médico inglés famoso, quien murió asesinado el 25 de abril de 1681; años más tarde ocurriría un hecho parecido con el médico cirujano francés de la Misión Geodésica, Dr. Jean Seniergues; esto no quiere decir que en Cuenca y en el Azuay la población rechace la atención occidental, fueron hechos lamentables en donde los profesionales se enfrentaron con los pobladores tal vez desconociendo aspectos sociales y culturales. Con la venida de la Misión Geodésica Francesa, en 1739, llegan los médicos Joseph Jossieu y el médico antes mencionado, Dr. Seniergues.

Los monjes Bethlemitas llegan a Cuenca en 1742 y tienen problemas para instalarse. A la final se hacen cargo del Hospital de la Caridad. Su trabajo es importante y recono-



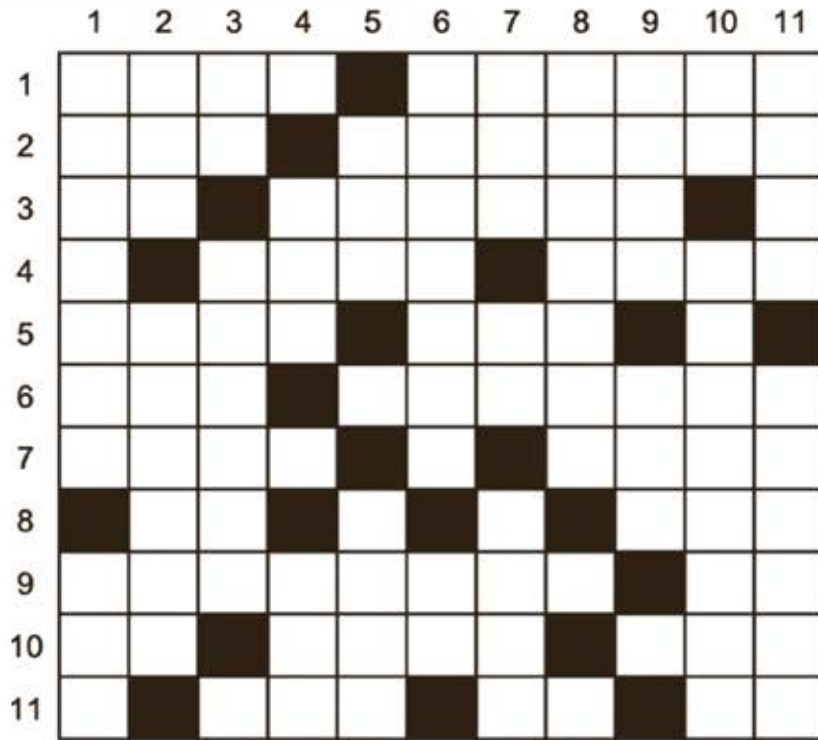
cido por más de dos siglos. Nominado como Hospital Real de la Caridad, internaba a los "pobres indios"; junto a él se encontraba la iglesia de Santa Bárbara. En cuanto a la práctica médica de la época, la medicina casera mestiza con la andina cañari cubrían la demanda. El Hospital Real era frecuentado por mujeres mayores, "ancianas conocedoras del arte de curar" quienes atendían a los enfermos con pócimas: además acudían "yachak cañaris" que practicaban su medicina tradicional o "mágica" como lo llaman las crónicas, en ese tiempo. Se realizaban sangrías, lavatorios, exorcismo, ayuno, hidroterapia. Entre los procedimien-

tos quirúrgicos se trataban fracturas, luxaciones, se realizaban masajes, sobamientos. Entre las plantas medicinales que luego pasaron a constituirse en un conocimiento popular, tenemos: danturas, aguacolla, natema, paico, santa maría, altamisa, lechuguilla, chilca, geranio, ruda, romero, chaquino, guayusa, y quina. Otros relatos sobre hospitales mencionan"... desde los comienzos de la Colonia se creó rentas para el Hospital del Salvador "de los naturales del pueblo de Cañaribamba" (hoy cantón Santa Isabel, provincia del Azuay), que nunca llegó a funcionar...igual suerte corrió el Hospital "de naturales en

Hatuncañar" (cantón Cañar, provincia del mismo nombre). Parece ser una tradición y una costumbre desde el pasado que aún se mantiene, la falta de atención adecuada a las poblaciones en el campo de la salud lo cual sigue afectando a los más necesitados y vulnerables.

(Fuente: Historia de las prácticas médicas en Cuenca.)

# Crucigrama



## HORIZONTALES

- Municipio de la provincia española de Segovia. Resolver un problema y combatir su causa.
- En Cuba, especie de bejuco que se utiliza para hacer canastas. En El Salvador, reunión para tomar atol.
- Unidad de longitud utilizada en Japón. Desmenuzas con el rallador.
- Árbol americano, semejante al guayaco, con madera muy dura y pesada y de color rojizo oscuro. Señal flotante usada para marcar un lugar.
- Ave parecida a la cigüeña. Planta de los pantanos.
- Comando del teclado de un PC. Tejido de lana muy fino, destinado a vestidos femeninos.
- Ondas marinas. Lago endorreico de Asia Central.
- Iniciales de Diana Nieves. En este lugar.
- Árbol silvestre de las Antillas, cuya madera es parecida a la caoba. Iniciales de Olga Ramos.
- Iniciales de Eva Duarte. Colina de arena que forman los vientos. Conjunción inglesa.
- Yunque pequeño. Deidad egipcia. Iniciales de Abel Estrada.

## VERTICALES

- Experimentado. Hueso de la cadera.
- Faja ancha de tela fuerte que se lleva sobre el kimono. Mujer notable por su belleza.
- 101 romano. Flor del cardo.
- Cabeza de ganado. Siglas de Biblioteca Digital Andina.
- Río suizo. En Costa Rica, chapa metálica que se intercala en las instalaciones eléctricas para cortar la corriente cuando esta es excesiva.
- Persona que es firme sostén y ayuda de algo pesado o difícil. Símbolo de Logaritmo Natural.
- Media calabaza, en América Central. Voz animada. Percha de cerdas para cazar perdicés.
- Estado del suroeste de los Estados Unidos.
- Posibilidad prevista que condiciona otro hecho. Cólera.
- Anno Domini. Indio que estaba al servicio personal de los españoles en algunos países de la América Meridional.
- Plano inclinado que se labra en la roca para apoyar un arco de la fortificación. Registro en que se inscribían los nombres de los soldados.

# Sopa de letras

B F R G E D I S P O S I C I O N T Y E  
 I O I G J U Y J T R E F D C S N B S Z  
 E S N K Q V I V I E N D A D F L C U F  
 N T M G B V C Z S A E H Y G T R J S D  
 A S U D L E G A L J Q A S Z I R F R C  
 Ñ J E H Y G T F R M S W S T Z D I A J  
 C G B S E D C P Q W S A U R F T G I H  
 Z A L Q J O K O J U H R T F R E C Z S  
 T A E D X W E D R F A S X U A A X D E  
 W A I S D E S E H Y T D F R E X Z S A  
 Y T I A C F C R E F T I T U L A R A D  
 P R O P I E D A D S O U W R A Q W S S

## PROPIEDAD

- BIEN
- DISPOSICIÓN
- ESCRITURA
- INMUEBLE
- LEGAL
- PODER
- PROPIEDAD
- RAÍZ
- TITULAR
- VIVIENDA

Llene los espacios vacíos con los números del 1 al 9. No repita los números en su propia fila horizontal o vertical ni en el cuadrado que los contiene



2		1	7	9	4		6	
	9				8			
8			1				5	
3	6		8		5			9
		9						
				2			4	
				1				5
7				8			4	6
							8	

# TARDE O TEMPRANO LA JUSTICIA LLEGA



**Hay gente que arranca a los hijos y con ellos el tiempo, la vida y el derecho natural de Dios a la muerte, sin reconocer que viven en su propia obscuridad.**

**E**l día 2 de mayo de 2025 encontraron el cuerpo sin vida de María Fernanda López en su departamento, el fallecimiento había ocurrido el 27 de abril 2025, tal vez por muerte natural; acudieron su novio y familiares al levantamiento del cadáver que ya estaba siendo trasladado a la morgue. Fue su novio quien dio la voz de alarma, según él nada sabía y tampoco

no contestaba las llamadas de aviso a la policía. De acuerdo a los familiares la escena ya había sido alterada antes de la llegada de agentes de criminalística, lo cual les significa una alerta de que

podiera tratarse de un crimen que luego de la autopsia de rigor se confirma.

Ma. Fernanda presentaba signos de golpes y estrangulamiento... ¿Quién lo



pudo cometer? de inmediato recayó la duda en su pareja, un hombre del cual Ma Fernanda estuvo muy enamorada.

En fechas recientes luego de la presentación de todas las pruebas que incriminaban al sospechoso, se hicieron plantones con ayuda de los grupos de apoyo en Cuenca, Quito y Connecticut en USA; movilizadas por el dolor de su hermana Nathalie que vive en Estados Unidos; así se logró que este individuo sea condenado a 27 años de prisión en la cárcel de Quito. Esperemos que en una nueva apelación la sentencia sea ratificada y lo que es más, se cumpla a cabalidad, sin que se den habeas corpus que propicien su fuga o en algún momento sea declarado muerto sin existir el cuerpo en ninguna morgue. A propósito, la exjueza de Manabí Gina Zambrano que hace 4 años dio la libertad al PPL Carlos Flores, propiciando su fuga. Informa la prensa: "acaba de ser deportada de EEUU en donde se le negó su asilo y estaba en condición irregular, esta señora tenía orden de captura con boleta de difusión roja de la Interpol desde julio del 2024" fecha en la que ordenó la excarcelación a varios reos de la cárcel de Azogues.

Sonia Salamea Piedra  
RED FAVIFE